

Flächennutzung optimieren

Viele Unternehmen haben keine oder wenig Informationen darüber, wie sich Mitarbeiter, Kunden und andere Nutzer auf ihrer Fläche bewegen. Eine Visualisierung der aktuellen Belegung und Nutzung in Echtzeit sowie die Analyse von historischen Daten zur Optimierung der Flächennutzung sind mit unseren Software-Lösungen problemlos möglich. Auf Basis der gesammelten Daten können sowohl die aktuelle Aufteilung und Nutzung der Fläche als auch die Planung des zukünftigen Bedarfs gezielt optimiert werden.



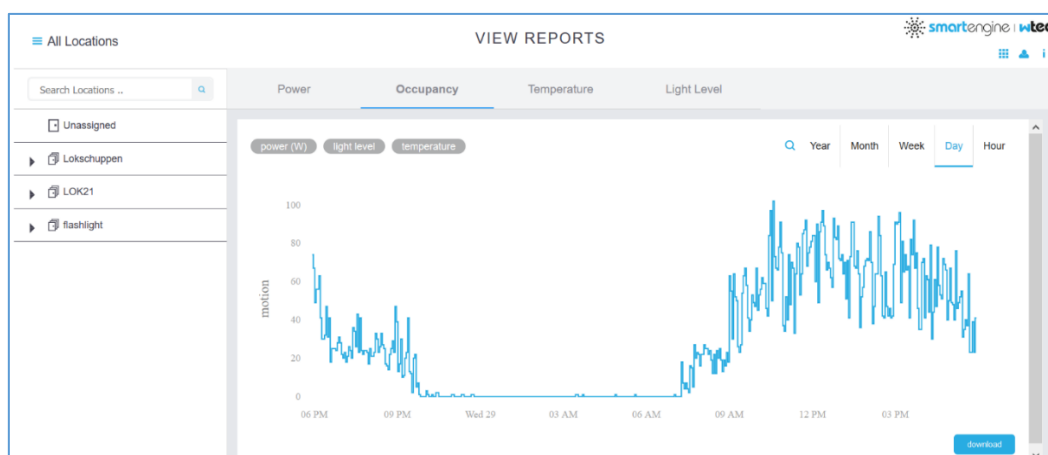
smartengine bietet Ihnen wertvolle Daten und Einblicke in Ihre Raumbelastung und –Nutzung

smartengine sammelt Live-Daten zu diversen Parametern und gibt Einblicke in die Raumnutzung und -Belastung. Diese Einblicke werden in Form von Statistiken, Grundrissen und Diagrammen dargestellt und ermöglichen wertvolle Erkenntnisse:

- Belegung: Wie viel von Ihrer Fläche wird genutzt und mit welcher Intensität?
- Auslastung: Inwiefern ist die Kapazität eines Raumes oder einer Zone ausgelastet?
- Entwicklungen im Laufe der Zeit, frühzeitiges Erkennen von Tendenzen
- Die am häufigsten und am wenigsten genutzten Räume/Zonen
- Unterteilung nach Campus, Gebäude, Stockwerk, Raum, Raum-Typ, Tageszeit usw.
- Gruppieren nach ähnlichen Mustern

Die Kombination von Flächennutzungsdaten mit anderen Quellen von Business Intelligence wie HR-Daten und Geschäftszahlen führt zu wertvollen Erkenntnissen über die aktuelle Situation. Diese Erkenntnisse helfen Ihnen bei der Zukunftsplanung und –Optimierung. So können Sie genau die Fläche bereitstellen, die Ihr Unternehmen tatsächlich benötigt.

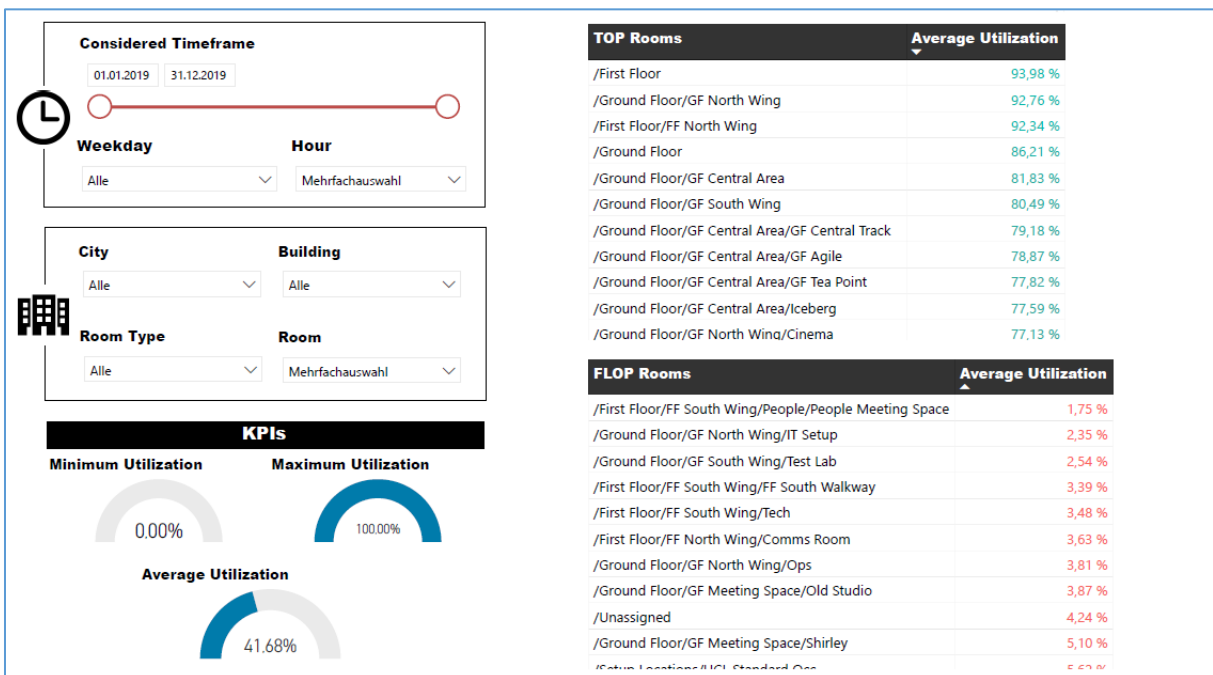
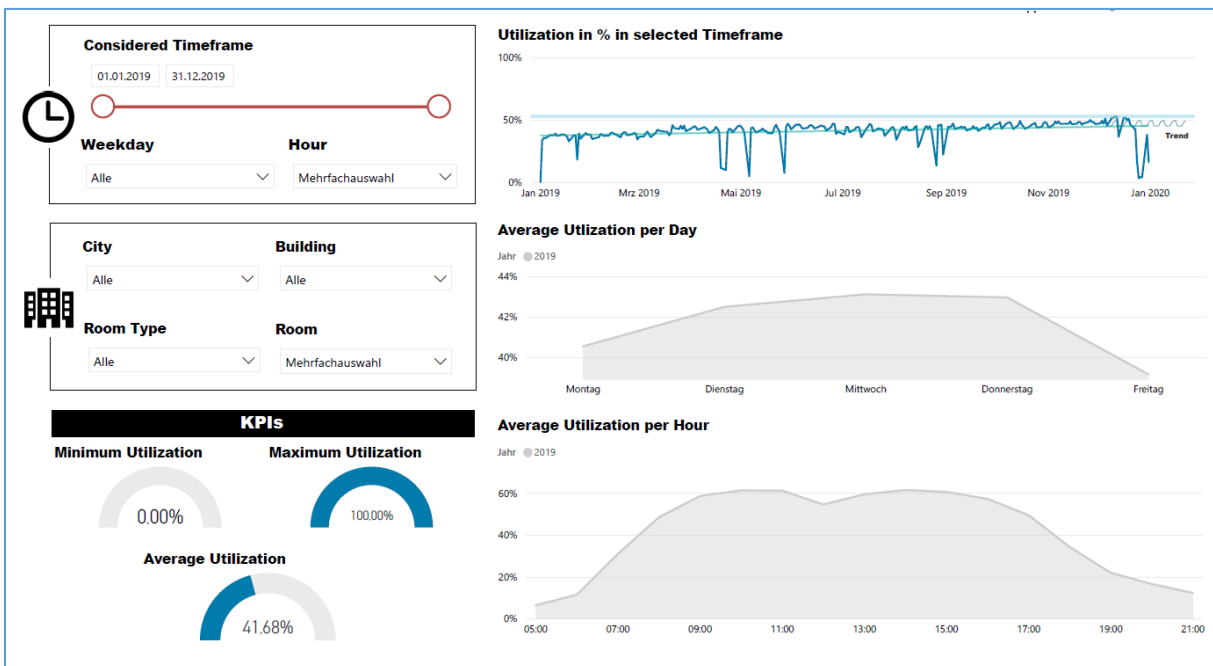
Das Dashboard der smartmanager Software liefert einen logischen Strukturbaum des Gebäudes (oder des Campusses) über die Etage, den Raum, bis hinunter zum einzelnen Sensor. Auf jeder dieser Ebenen können Sensordaten mit ausgewähltem Zeitrahmen visualisiert und exportiert werden:



Die Visualisierung der Flächennutzung anhand grundrissbasierter Heatmaps ist derzeit für iOS, AppleTV und Android verfügbar. Dank der smartengine Open API können die gesammelten Sensordaten problemlos in Applikationen von Drittanbietern integriert werden. Ab der smartmanager Version 5.0 (Veröffentlichung im 1. Halbjahr 2020) ist die Heatmap auch im smartmanager verfügbar.



Die gesammelten Daten können in andere von wtec entwickelte Tools exportiert werden, um detailliertere Berichte zu erstellen. Im Folgenden einige Beispiele:



GSHQ Daily Averages				Day	Weekday																								
So Type	Flox Area	Location	Sub Location	Time	Ave	12AM	1AM	2AM	3AM	4AM	5AM	6AM	7AM	8AM	9AM	10AM	11AM	12PM	1PM	2PM	3PM	4PM	5PM	6PM	7PM	8PM	9PM	10PM	11PM
0	ALL	All		105	5	0	0	0	1	10	37	180	560	966	1139	1174	1086	1093	1176	1166	1100	938	644	309	135	84	56	43	27
1	ALL	GF		129																									
1	ALL	FF		108																									
2	WING	GF	GF Central Area	272																									
2	WING	FF	FF Central Area	259																									
2	WING	GF	Refuel	249																									
2	WING	GF	GF North Wing	212																									
2	WING	FF	FF North Wing	173																									
2	WING	GF	GF Meeting Space	151																									
2	WING	GF	GF South Wing	142																									
2	WING	FF	FF Meeting Space	115																									
2	WING	FF	FF South Wing	113																									
3	ENCLOSED	FF	FF Meeting Space	6 Kings Heath	440																								
3	ENCLOSED	FF	FF Meeting Space	2 Sutton	315																								
3	ENCLOSED	FF	FF South Wing	8 Longbridge	300																								
3	ENCLOSED	GF	GF Meeting Space	15 Selly Oak	263																								
3	ENCLOSED	FF	FF Meeting Space	3 Hockley	254																								
3	ENCLOSED	FF	FF Meeting Space	4 Handsworth	247																								
3	ENCLOSED	GF	GF Meeting Space	14 Small Heath	243																								
3	ENCLOSED	FF	FF South Wing	7 Kingsstanding	231																								
3	ENCLOSED	GF	GF South Wing	Photo Studio	226																								
3	ENCLOSED	FF	FF Meeting Space	12 Moseley	206																								
3	ENCLOSED	GF	GF South Wing	Photo Studio	186																								
3	ENCLOSED	GF	GF Meeting Space	13 Yardley	166																								
3	ENCLOSED	FF	FF Meeting Space	11 Harborne	159																								
3	ENCLOSED	FF	FF Meeting Space	9 Ladywood	144																								
3	ENCLOSED	FF	FF Meeting Space	10 Edgbaston	133																								
3	ENCLOSED	FF	FF Meeting Space	5 Winson Green	125																								
3	ENCLOSED	GF	GF South Wing	Lightbox Room	117																								
3	ENCLOSED	FF	FF North Wing	Web Dev	107																								
3	ENCLOSED	GF	GF Central Area	GF Store	99																								
3	ENCLOSED	GF	GF Meeting Space	17 Digbeth	86																								
3	ENCLOSED	FF	FF Meeting Space	1 Aston	82																								
3	ENCLOSED	GF	GF Meeting Space	16 Bournville	69																								